

Hotel  Suadiye

ISTANBUL / ASIA

2025

# SÜRDÜRÜLEBİLİRLİK RAPORLAMASI



## İçerik

1. Rapor Hakkında.....	2
2. Tesis Tanıtımı ve Tesis Özellikleri .....	5
3. Sürdürülebilirlik Ekibi .....	6
4. Çevre Etkilerinin Azaltılması.....	6
5. Personel ve Çalışma Hayatı .....	22
6. Yapılan Sosyal Çalışmalar .....	25
7. Kültürel Çalışmalar .....	30

## 1. Rapor Hakkında

2015 Yılından itibaren sürdürülebilirlik çalışmalarımıza başladık. 2015 Senesinde Çevreye duyarlı Konaklama Tesisi Belgesi almaya hak kazandık. Bu doğrultuda gerçekleştirdiğimiz gelişmeyi; yönetimimiz, çalışanlarımız, konuklarımız, tedarikçilerimiz ve diğer tüm partnerlerimiz ile paylaşmayı ve böylece bu noktada yaratacağımız farkındalığı artırarak, ortak hedef ve başarılarla dönüştürebilmeyi amaçlamaktayız.

Misafirlerimiz ve insan sağlığı için daha kaliteli ve güvenilir hizmetler sunarak verimliliğimizi, kalitemizi ve çevresel performansımızı iyileştirmeyi ve geliştirmeyi hedeflerken; gerçekleştirdiğimiz gelişmeyi yönetimimiz, çalışanlarımız, konuklarımız, tedarikçilerimiz ve diğer tüm partnerlerimiz ile paylaşmayı ve farkındalığı arttırarak, ortak hedef ve başarılarla dönüştürebilmeyi amaçlıyoruz.

### **VİZYONUMUZ**

Çevreye duyarlılığımız ve anlayışımız ile takım ruhu içinde tüm çalışanlarımız ile birlikte üstün hizmet kalitemizden vazgeçmeden misafir memnuniyetini esas alıp örnek bir tesis olarak çevresel, sosyal, kültürel ve ekonomik faktörler arasında uzun vadeli bir denge kurmayı amaçlıyoruz. Tercih ettiğimiz ürünler ve sergilediğimiz yaklaşımlarımız ile sürdürülebilir turizm için çalışıyoruz.

### **MİSYONUMUZ**

Doğal tarihi ve kültürel değerleri koruyan, çevreye duyarlı ve güler yüzlü, misafirperver hizmet anlayışımızla; yüksek seviyede misafir memnuniyeti için kaliteli hizmet ilkelerimizden asla vazgeçmeden, misafirlerimiz tarafından tercih edilen ve tavsiye edilen Hotel Suadiye olarak aynı özveri ile çalışmalarımızı sürdürmekteyiz. Genel Faaliyetlerimiz Hakkında; o Tesisimizde oluşan kontamine atıkların, yönetmeliklere uygun şekilde bertaraf edilmesi sağlanmaktadır. o Tesisimizin elektrik, su ve doğalgaz tüketimleri günlük, aylık ve yıllık olarak kayıt altına alınmıştır. o Tesisimizin hedefleri arasında yer alan kimyasal tüketimleri azaltılmaya çalışılmıştır ve çevreye duyarlı ürünlerin kullanımına önem verilmiştir. o Tüm çalışanlarımızın sürdürülebilirliği benimsemeleri ve çevreye daha duyarlı hale gelmeleri adına çeşitli sosyal etkinlikler düzenlenmiştir. o Tüm çalışanlarımızın sürdürülebilirlik konusunda duyarlılıklarını arttırmak amacı ile periyodik olarak eğitim almaları sağlanmıştır. o Tesisimizde ağırladığımız konuklarımızın ve özellikle çocuk misafirlerimizin sürdürülebilir dünya ve çevre konularında farkındalıklarını arttırmak amacı ile çeşitli görseller kendilerine sunulmaktadır. o Satın alma süreçlerinde tedarikçilerimizin ve çözüm ortaklarımızın seçiminde hem ISO 14001 belgeli hem de yerel halkın kalkınmasını desteklemek amaçlı tercihler yapılmaktadır. o Tesisimizde enerji kaynaklarının verimli kullanılması adına gerek sulama sistemlerinin günün uygun saatlerde çalıştırılması gerekse aydınlatma ürünlerinin uygun saatlerde çalışıp kapanması konularında teknolojik ürünler kullanılmakta ve gereksiz tüketimler engellenmektedir.

- Çevreyi korumak ve sürdürülebilir turizmin gerekliliğini sağlamak amacıyla çevreye olan etkilerimizi tespit eder, olumsuz etkileri, olası tehlikeleri ve atıklarımızı kontrol altına alırız. Doğal kaynakların kullanımını, enerji tüketimini, hava, su ve toprak kirlenmesini en aza indirmek için gayret ederiz.
- Ülkemizde yürürlükte olan çevre, iş sağlığı güvenliği ve insan hakları ile ilgili yayımlanmış olan ulusal ve uluslararası yasa, yönetmelik ve mevzuat düzenlemelerine uyar, gereklilikleri eksiksiz yerine getiririz. Faaliyetlerimizi yürütürken misafir ve çalışanlarımızı meydana gelebilecek yaralanmalardan, kazalardan, hastalıklardan korumak ve iyi çalışma koşulları sağlamak için gerekli önlemleri alır ve uygularız.
- Personelimizi bilinçlendirmek ve sistemin devamlılığını sağlamak için eğitimin sürekliliğine önem veririz. Kurum kimliğini tüm çalışanlara aşılıyarak ekip çalışmasına inanan çalışanlar yaratır ve uzun süreli grup bünyesinde kalmalarını sağlarız.
- İşletmemize tedarik ettiğimiz, malzeme, ekipman, donanım, tasarım, tüketim malzemelerinde çevreye duyarlı, çevre etiketli ürünler

kullanmaya özen gösteririz. • Sürdürülebilirlik bilincinin ve sosyal sorumluluklarımızın; sadece çalışanlarımızca değil, konuklarımız, tedarikçiler, alt taşeronlar ve yetkili mercilerce de benimsenmesini sağlamaya çalışırız. Yerel yönetimler, tedarikçi firmalar ve sivil toplum kuruluşlarıyla iş birliği yaparak sürdürülebilirlik, çevre koruma ve sosyal sorumluluk projeleri üretilmesine katkıda bulunuruz. • Bulduğumuz yerlerde, yerel tedarikçilerle ilişkileri artırmak, yerel istihdamı arttırmak, biyoçeşitliliği, kültürel varlıkları ve doğal yaşamı korumak ve zenginleştirmek için gerekli her türlü önlemi alır, çevremize sahip çıkmak adına yaptığımız tüm faaliyetleri kamuoyuyla paylaşıyoruz. • Misafirlerimize yöredeki tarihi ve kültürel faaliyetleri sunarak bölgedeki turizme katkı sağlarız.

## **İNSAN HAKLARI VE ÇALIŞAN HAKLARI POLİTİKAMIZ**

Hotel Suadiye olarak; İş Kanunu'na uygun faaliyetlerimizi gerçekleştiririz ve suç veya hak ihlali fiili ile sonuçlanabilecek girişimlerde bulunmayız. Birleşmiş Milletler İnsan Hakları Evrensel Beyannamesi'nin gereklerini yerine getirme hususunda en iyi çabayı göstermekteyiz. Temel insan haklarına saygılı bir iş ortamı oluşturmayı, personelimizin bilinç ve farkındalığını artırmayı hedeflemekteyiz

- İnsan hakları politikamızın içerisinde çalışanlarımızın verimliliğini artırmak, nitelikli iş gücü oluşturmak, işe bağlılığı sağlamak için motivasyon gücünü ön planda tutmak ve buna bağlı olarak da şirketimizin gelişmesini ve karlılığını sağlamak yer alır. İşimizdeki insan hakları risklerini, iş risklerinin bir parçası olarak tanımlamak ve önlemek için gerekli özeni göstermekteyiz.
- Fırsat eşitliğine inanıyoruz, ayrımcılığa karşıyız. Ayrımcılık yapmama, çocuk işçi çalıştırmama, zorla işçi çalıştırmama, ve Türkiye'nin insan hakları ve sosyal adalet konularında taraf olduğu uluslararası sözleşmelerin gereklerini yerine getirme konusuna özen gösterir ve uygularız.
- İşe alım, eğitim, kariyer, ücret yönetimi gibi süreçlerde ve iş ortamında cinsiyet, etnik köken, din, ırk, milliyet, yaş, fiziksel kapasite, hamilelik, medeni hal, cinsel yönelim, sendika üyeliği, siyasal görüş ve benzeri konulara bağlı olarak ayırım yapmadan eşit bir tutum sergiler, ayrımcılığa müsamaha göstermeyiz. Çalışanların vasıf, deneyim ve performansına bağlı olarak bu süreçleri şeffaf bir şekilde yönetiriz.
- Çalışanlarımızın dini inançlarına saygı gösteririz ve ibadetlerini yerine getirmeleri için olanak sağlarız.
- Tüm çalışanlarımızın iş sağlığı ve güvenliğine önem veririz, çalışanlarımıza güvenli bir çalışma ortamı sunarız. İSG Mevzuatı kapsamında gereken tüm tedbirleri almaya ve çalışanlarımızın gerekli bilgi donanımına sahip olmalarına özen gösteririz. Bu eğitimleri, İnsan Kaynakları departmanı tarafından, her yıl kurum içi eğitimler organize ederek veririz.
- Çalışanlarımızın eğitim haklarını da gözeterek onlara destek oluruz; Turizm ve Millî Eğitim Bakanlığı ile iş birliği yaparak mesleki yeterlilik programlarına kayıt oluştururuz, belge almaları için teşvik ederiz.
- Uluslararası insan hakları politikalarıyla belirlenmiş tüm çalışma alanlarını kapsayan kuralları çalışanlarımıza yıllık eğitimlerde aktarıyoruz. Şirket tarafından yapılan hak ihlallerinin telafi edilmesi için resmi ve gayri resmi şikâyet mekanizmaları geliştirebiliriz. Bu ihlaller karşısında aksiyon alıp en kısa zamanda gideririz.

## ÇOCUK HAKLARI POLİTİKASI

Çocuklar bize geleceğin emanetleridir. Onları bir birey olarak tanımak, haklarına saygı duymak, her türlü psikolojik, fiziksel, ticari vb. sömürüye karşı gözetmek ve korumak öncelikli sorumluluğumuzdur.

Bunu sağlamak için;

- Kendi kurumlarımızda çocuk işçi çalıştırılmasına müsaade etmez ve tüm iş ortaklarımızdan da aynı hassasiyeti bekleriz.
- İşletme içerisinde çocukların gelişimine katkıda bulunan, düşünce ve isteklerini, duygularını rahatça ifade edebilecekleri, kendilerini özgür ve rahat hissedebilecekleri ortamlar/imkanlar sunarız.
- Çalışanlarımıza, çocuk istismarının önlenmesi ve fark edilmesi konusunda eğitimler veririz.
- Çocukların katıldıkları aktivitelerde yetişkin gözetimi altında olduklarından emin oluruz.
- Çocuk haklarının korunması konusunda farkındalık yaratmak için eğitimler düzenler ve ilgili projelere destek veririz.
- Çocuklar ile ilgili şüpheli eylemlere şahit olduğumuzda öncelikle otel yönetimine bilgi verir, gerekli görülen durumlarda resmi kuruluşlardan yardım isteriz.

### • KADIN HAKLARI VE CINSİYET EŞİTLİĞİ POLİTİKASI

- İşletmemizde cinsiyet eşitliğine önem veririz.
- Cinsiyet farkı gözetmeksizin tüm çalışanlarımızın sağlık, güvenlik ve refahlarını sağlarız.
- Kadınların iş gücüne katılımını tüm departmanlarımızda destekler, eşit fırsatlar sunarız.
- Cinsiyet ayrımı yapmadan «eşit işe eşit ücret» politikası ile hareket ederiz.
- Eşitlik ilkesi gözetilerek görev dağılımı yaparız.
- Kariyer fırsatlarından eşit düzeyde faydalanılması için gerekli ortamı sağlarız.
- Eğitim politikaları oluşturur, kadınların katılımına ve farkındalığın artmasına destek oluruz.
- İş-aile yaşam dengesini koruyan çalışma ortamı ve uygulamalarını oluştururuz.
- Kadınların şirket yönetiminde olmaları için destek verir, eşit fırsatlar sunarız.
- Kadınların hiçbir şekilde istismar, taciz, ayrımcılık, bastırılma, zorlama, iftira vb. durumlara maruz kalmasına müsaade etmeyiz. Dünyaya ve kurumumuza kattıkları değer daima farkında olur ve varlıklarını destekleriz.

Bu hazırlanan sürdürülebilirlik raporu 2015 - 2025 yılı sonu aralığındaki verileri içermektedir.

## 2. Tesis Tanıtımı ve Tesis Özellikleri

Istanbul - Suadiye sahil ve Bağdat Caddesi 'nin keşişiminde yer alan Istanbul Otel Suadiye 155 odası, Toplantı Salonları, Restaurant ve Bar larıyla Anadolu yakası nın merkezinde olmanın avantajlarını huzurlu bir ortamla buluşturuyor. Istanbul Hotel Suadiye ' nin konukları ister iş, isterse tatil amacıyla konakladıkları otelimiz de gitmek istedikleri birçok noktaya uzun mesafeler katetmeden ulaşabiliyorlar.

Otel e girdikleri anda ise her şeyin arkalarında kaldığı bir dünyaya adım atıyorlar. Istanbul Hotel Suadiye konuklarına aynı anda hem uzaklaşmanın, hem de evdeki kadar rahat olmanın keyfini tattırıyor. İstanbul 'un Anadolu yakası nın ve Bağdat Caddesi nin gözde restaurant, kulüp ve mağazalarıyla içiçe olan otelden Tren, Deniz otobüsleri, Dolmuş, Alışveriş merkezleri, Sinemalar, seyahat acenteleri yürüme mesafesindedir. Ayrıca Kartal, Bostancı, Tuzla ve Gebze gibi lokasyonlar da yakındır.

Ayrıca Formula 1 Istanbul Park ve Fenerbahçe Şükrü Saraçoğlu Stadyumu na en yakın ve en kaliteli otel dir.

### Vizyonumuz

Suadiye Otel 'in Vizyonunu oluşturan en önemli yapıtaşı, içinde bulunduğumuz turizm sektöründe, yüksek, kaliteli, sürekli ve mutlak müşteri memnuniyetidir. Bu temel etrafında Misyonumuz, günümüzün getirdiği yeniliklere süratle adapte olarak, yatırımlarla kendimizi yenilemek ve siz değerli misafirlerimizin tüm ihtiyaç ve beklentilerine uygun fiyat seçenekleriyle cevap vermektir. Tüm bunları gerçekleştirirken ana hedefimiz, İstanbul Anadolu yakası bölgesinin lider Otel 'i olmak ve bu birikimi kurumsal ve bireysel anlamda geliştirmek ve genişletmektir.

Anadolu Yakası: İstanbul' un Asya kıtasında kalan Bizans ve Osmanlı dönemlerinde imparator ve Osmanlı Sultanlarının av sahaları ve mesire yerlerinin bulunduğu bir yerdi. Günümüzde ise Kadıköy den Tuzla ya kadar uzanan sahili ile göz kamaştırıyor.

Başkentler başkenti olarak bilinen, önce Roma, ardından Bizans ve en son Osmanlı İmparatorluğuna başkentlik yapan İstanbul, geçmişin ihtişamını gururla korurken modern bir geleceğe doğru ilerlemekte..

Boğazın kıyısında şöyle bir arkanıza yaslandığınızda, grupta kızaran renklerin karşı sahildeki evlerin pencerelerine yansımaları seyrederek, yüzyıllar öncesinde, insanların bu olağanüstü yeri neden seçtiklerini birden anlar ve İstanbul'un "dünyanın merkezindeki" şehir olduğunu hissedersiniz.

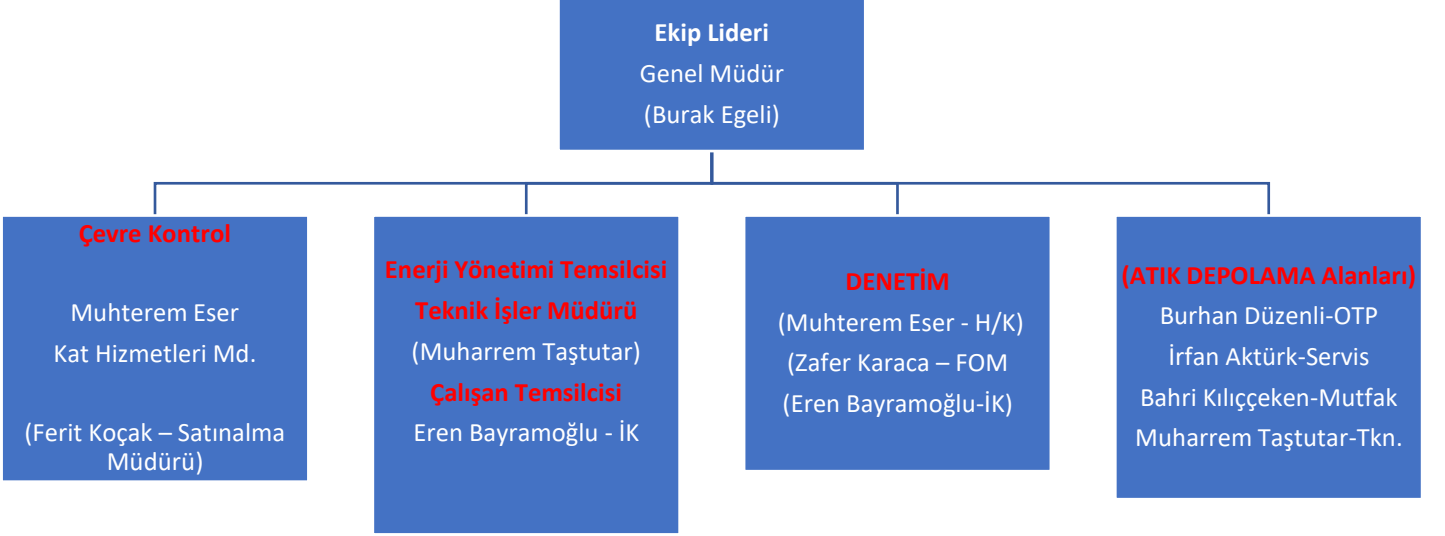
Günümüzde de Asya Yakası sakin ve huzurlu yapısı ile İstanbul' un en güzel yerlerindedir. Gözünüzün alabildiğine uzanan denizi, karşınızda görünen Prince Adaları, Bağdat Caddesi ve bir çok AVM si ile Suadiye Oteli lokasyon olarak en iyi konumdadır.

Otel Suadiye yi ( Istanbul ) en yakın benzerlerinden bile açık ara uzakta tutan bir fark olacak ki, o da olağanüstü kabul edilebilecek lezzetleri. Beş yıldızlı otel konseptinin standartların da, beş yıldızlı aşçılar eşliğinde hazırlanacak olan lezzetler de, en az manzarası ve profesyonel anlayışı kadar unutulmaz olacak.

Su, elektrik, doğalgaz tasarrufunu, enerji verimliliğinin artırılmasını, çevreye zararlı maddelerin tüketiminin ve atık miktarının azaltılmasını, yenilenebilir enerji kaynaklarının kullanımının teşvik edilmesini, eylem planımız gereği tesisin çevreye uyumunu, çevreyi güzelleştirici düzenleme ve etkinliklerini, ekolojik mimariyi, çevreye duyarlılık konusunda bilinçlendirmeyi, eğitim sağlanmasını, ilgili kurum ve kuruluşlarla işbirliği yapılmasını görev edindik.

Hotel Suadiye Çevreye duyarlı bir konaklama tesisi olarak (yeşil yıldızlı), kaliteden ödün vermeden çevrenin korunmasına katkıda bulunurken, aynı zamanda tanıtım ve pazarlamada da ayrıcalık kazanıyoruz. Tasarruf yoluyla da Türkiye ekonomisine fayda sağlıyoruz ve bölgemizdeki diğer tesislere de örnek oluyoruz."

### 3. Sürdürülebilirlik Ekibi Denetim, Atık Takip, Çevre Koruma Gözlem ekiperi



### 4. Çevre Etkilerinin Azaltılması

Sıfır Atık kapsamında uygulamalarımız özenle yapılıyor, Atık çoğalmasa nedenleri araştırılıp, gereksiz sarfiyat ve atığın önüne geçilmesi takip ediliyor. Atıkların son depolama alanlarındaki birikmenin toplayıcılar tarafından kaynaklandığı durumlarda ise., Yerel belediye ile irtibat geçilip veya kendi kasalı araçlarımız ile atık yerlerine nakli sağlanmaktadır. Atıklar ilgili istasyonlarda ayrıştırılıp ilgili kurumlar tarafından makbuz karşılığı alınmaktadır.

İşletmemizde çevreyi korur, kirlenmesini önler, çevreye olan olumsuz etkilerimizi azaltarak korunmasına önem veririz.

Bunun için;

- Yasal düzenlemelere uyum sağlar çevre etkimizi azaltmaya çalışırız.
- Atıklarımızı kaynağına, gruplarına ve tehlike sınıflarına göre etkin şekilde ayırmaya özen gösteririz.
- Tehlikeli maddeler ve kimyasalların yalnızca ihtiyaç durumunda ve gerektiği kadar kullanılmasının hem çevreye olan negatif etkileri hem de atık miktarını azaltacağını biliriz,
- İşletmemizde aldığımız malzemelerde “geri dönüşüm” ve “çevre dostu” etiketi olanları tercih ederek doğayı korumaya katkıda bulunuruz. Yeniden kullanım fırsatları yaratmaya çalışırız,
- Kâğıt, peçete, tuvalet kâğıdı, ambalaj gibi tek kullanımlık malzemeleri gerektiği kadar kullanıp doğaya daha az atık bırakmaya özen gösteririz,

- Atıkları doğru şekilde, özelliklerine göre ayrı alanlarda depolar, yasal depolama süre sınırlarını aşmadan lisanslı/yetkili firmalara teslim ederek, kayıtlarını muhafaza ederiz,
- Su, enerji ve tüm doğal kaynakları tasarruflu kullanmaya çalışırız. Bu hassasiyetimizi çalışanlarımız, misafirlerimiz, tedarikçilerimiz ile paylaşıyoruz.
- Çevre yönetimi konusundaki performansımızı ölçer, bu verileri hedefler ile izler ve performansımızı geliştirmeye çalışırız.
- Çalışanlarımızı çevre konusunda eğitmeyi ve duyarlılıklarını artırmayı amaçlarız.

Dünyamızı olası tehlikelerden korumak için enerjimizi verimli kullanıyor ve enerji sarfiyatımızı azaltmak için hedefler belirliyoruz.

**Stoklarımızda bulunan tek kullanımlık şampuan, jel, sabun gibi ürünlerin yerine TEMKO nun Dispanser ürünlerine geçiş yapıldı.**

**Tüm odalara Su tasarruflu Perlatör takılması için sipariş verildi.**

Bunun için;

- Hem doğaya karşı sorumluluklarımız hem de yasal yükümlülüklerimizi yerine getirmek üzere ulusal ve uluslararası standartları, yasa ve düzenlemeleri takip eder, enerji kullanımını azaltma ve/veya enerji tüketim performansımızın sürekli iyileştirilmesini sağlayacak çalışmaları gönüllü olarak yürütür, çalışmalarımızın sonuçlarını takip ederiz.
- Hedefler koyar, çalışanlarımızın da katılımını sağlamak amacıyla eğitim programlarımızda enerji verimliliğine yer veririz.
- Tüm paydaşlarımızla enerji yönetimi konusunda ortak amaçlar ve sonuçlar yaratmak üzere iş birliği yapmayı önemseriz. Bu konularda misafirlerimiz, çalışanlarımız, ziyaretçilerimiz ve tüm iş ortaklarımız ile birlikte topyekûn bir farkındalık ve bilinç seviyesine ulaşılması adına etkileşimimizi sürdürmeye çalışırız.

- Enerji verimli uygun ürün, ekipman, teçhizat ve teknoloji alternatiflerini araştırıp bulmaya, satın almaya ve kullanmaya çalışırız.
- Enerji Yönetim Sistemimizi dokümente etmeyi, tüm departmanlarımıza yaymayı, gerektiğinde güncellemeyi, gözden geçirmeyi ve sürekli olarak iyileştirmeyi hedefleriz.
- Enerji risklerini veya enerji kısıtı gibi doğabilecek acil durumları değerlendirir, alınabilecek önlemleri planlarız.

- *Otel genelinde Kat Lobilerine (4'LÜ), ofis bölümlerine, sosyal alanlara ve yemekhane vb. noktalara sıfır atık kutuları yerleştirilmiştir.*
- *Sıfır atık kapsamında oluşan atıklar belediyenin anlaşmalı olduğu lisanslı firma aracılığıyla düzenli olarak sevkiyatı işlemi gerçekleştirilmektedir.*
- *Otel hizmetleri projesinde, Oluşan bitkisel atık yağlar için sözleşme yapılan firma tarafından çıkışlar lisanslı firma aracılığıyla gerçekleştirilmektedir.*
- *Konaklama ve otel hizmetleri projesinde, revir bulunmamaktadır; bu nedenle tıbbi atık çıkışı yapılmamaktadır.*
- *Konaklama ve otel hizmetleri projesinde, alanlarda flüoresan lamba kullanılmamakta olup LED lambalar bulunmaktadır. Bozulduğunda öncelikle tamir edilmekte olup atık haline geldiğinde lisanslı firmaya verilmektedir.*
- *Katlarda Lobilerindeki atık kutularında biriken atıklar, Kat Hizmetleri tarafından atık depolama alanlarına iletilmektedir. Mutfak ve Servis bölümlerinde çıkan atıklar ise bu departman lar tarafından aynı şekilde depolama alanlarına iletilir.*
- *Cam atıklarımız ise Servis personeli tarafından DEPOLAMA ALANINDAN ALINIP, otel dışındaki Cam Kumbaraya atılmaktadır.*



**HER KAT LOBİSİNDE OLMAK ÜZERE TOPLAM 5 KAT da MEVCUT**



## ATIK PİL ve TONER KUTUSU DEPOLAMA ALANI



## RECEPTION-LOBBY

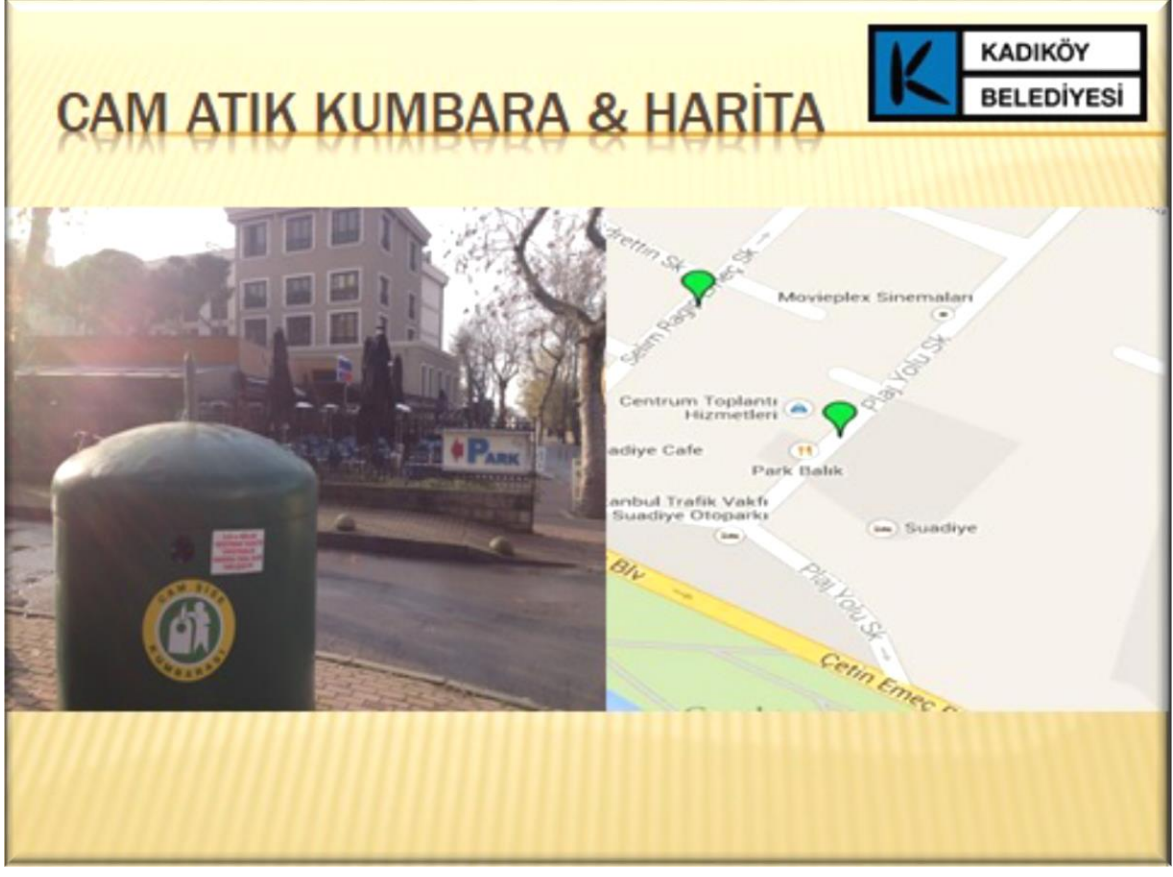
### GERİ DÖNÜŞBİLEN VE DÖNÜŞMEYEN ATIK KUTULARI



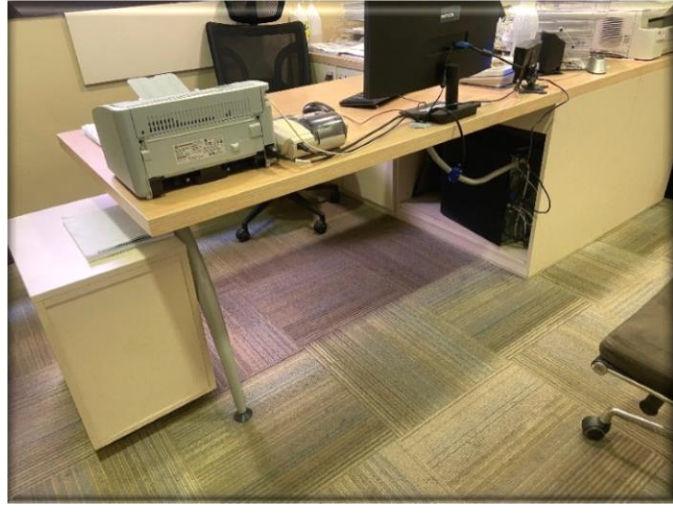
## CAM ATIK DEPOLAMA ALANI



## CAM ATIK KUMBARA OTEL YOL KENARI



**OFİS KAĞIT ATIK KUTUSU VE MASA ALTLARINDA (KUTU YOK)**



## MUTFAK BİTKİSEL ATIK YAĞ DEPOLAMA ALANI



## KAĞIT-PLASTİK- METAL KONTEYNER DEPOLAMA ALANI



✦ **121. Gürültü ile ilgili konular :**

- ✦ Tesisimizin Çevresel Gürültü Yönetmeliğinden muaftır. Kullandığımız cihazların belli bir desibelin altında olmasına özen göstermekteyiz. Gürültülü çalışan cihazlara ses yalıtımı yapılmaktadır. Etkinliklerde, insan sağlığına uygun desibelde ses yayını yapılmaktadır.

Jenaratör ses izolasyonu



koridor ses perdesi



✦ **98. Kimyasal madde kullanmaksızın temizlik yapılması:**

- ✦ Mikro fiber bez ve Ozon Makinesi buharlı halı ütleme cihazları ile temizliğe ağırlıklı verilmekte ayrıca halılarımız ağaç talaşıyla temizletilerek kimyasal kullanımı azaltılmaktadır.



Mikro Fiber Bezler



Ozon makinesi



Buharlı temizlik makinesi

× **H .DETERJANLAR, DEZENFEKTANLAR VE TEHLİKELİ KİMYASAL MADDELER :**

- × **95-96 Deterjan ve dezenfektanların kullanımı :**
- × **DIVERSEY KİMYA** Ürünleri kullanılmaktadır.
- × Personel eğitimleriyle, deterjan ve dezenfektanların optimum kullanım miktarları sağlanmıştır.
- × Ayrıca,bunlar çevre ile deklarasyonları bulunan bir firmadan tedarik edilmektedir.

Ek-96.1 Çevre dostu deterjan ve dezenfektanlar –DIVERSEY

Ek-16 Personel deterjan ve dezenfektan eğitim dosyası



× **80-81-82-83-84 Genel ve personel duş ve tuvaletlerindeki su kullanımı:**

- × Duş başlıkları ve musluklarda perlatör bulunmaktadır. Duş başlıkları 9 Lt/dak, musluklar 6 lt/dak ayarlıdır. Genel ve personel tuvaletlerine rezervuarları tek kademeli olup, 6 lt/dak ayarlıdır. Personel su tasarrufu hakkında eğitilmiş ayrıca tuvaletlerine uyarı yazıları asılmıştır. Genel tuvaletlere su tasarrufu ve çöp kutularının kullanılması hakkındaki bilgilendirme Çevre Bilgi Formunda yapılmıştır.



× **86. Yeşil alanların sulanması :**

- × Tesisimizin bahçe alanı bulunmakta olup, bahçivanımız tarafından su tasarrufuna önem verilerek toprağın nemine göre sabah ve akşam elle sulama yapılmaktadır.



**58.Genel mahallerin ısıtma ve soğutma kontrolü:**

Tesisin genelindeki mahallerde ısıtma ve soğutma termostatla otomatik olarak kontrol edilmektedir,



Genel Yerlerin termostati



Oda termostati

× **52.Özel cam kullanımı:**

- × Tesisimizin tüm dış cephe camları yüksek ısı yalıtım değerlerini sağlamanın yanında, üzerindeki özel filim tabakası güneş ışınlarının odayı fazla ısıtmasını engellemektedir.



filim kaplı ısı yalıtımlı kurşunsuz  
çerçeve ve çift cam fotoğrafı



**53.Binanın dış cephesindeki mantolama ve filmlı çift cam kullanımı:**



- ✘ **56.Çevreye duyarlı boya:**
- ✘ Tesisimizin tüm dış cephesinde kullanılan camlar ve boyalar çevre dostudur.



DYO BOYA – ISO 14000  
Jotun Boya – ISO 14001  
Betek BOYA – ISO 14000

- ✘ **48.Tesis bahçemiz :**
- ✘ Otelimizde peyzaj düzenlemesi ve ağaçlandırmaya önem vermekteyiz. Bahçevanımız İstanbul'a özgü çiçekler önem vererek bahçe düzenlemesi yapmaktadır. Ayrıca, yüz yaşın üzerindeki anıtsal fıstık çamlarımızı da özenle korumaktayız.



- ✘ **24. Oda elektriğinin misafir odadan ayrıldığında kapanması :**
- ✘ Odalarda "energy saver" olup müşteri elektronik anahtarı çıkardığında enerji kesilmektedir. Oda dış lambası dolu ise kırmızı boşa yeşil yanmaktadır. Böylelikle konu hakkında eğitilmiş kat görevlileri misafirin açık unuttuğu klima ve ışıklara müdahale etmektedirler.



Ek-24.1 oda kontrol sistemi(misafir varken)  
Ek-24.2 oda kontrol sistemi ( misafir yokken)

## ATIK TAKİP TABLOSU - 2025

Atık Türleri (KG)	Ocak	Şubat	Mart	Nisan	Mayıs	Haziran	Temmuz	Ağustos	Eylül	Ekim	Kasım	Aralık
<b>Kağıt atık</b>	120	190	150	180	245	230	195	200	350	200	180	220
<b>Plastik atık</b>	40	80	60	20	55	20	50	70	100	40	35	70
<b>Cam atık</b>	200	0	200	200	200	0	110	500		150		350
<b>Metal Atık</b>	15	40	20	20	15	10	30	20	10	20	10	10
<b>Organik (Yemek) Atıkları</b>												
<b>Bitkisel Atık yağ</b>	50	50	60	50	60	60	80	110	50		50	
<b>Atık Pil</b>						5						
<b>Toner Atık</b>						6						
<b>Atık Elektronik Eşya</b>												
<b>Aylık Oluşan Toplam Katı Atık (KG)</b>	425	360	490	470	575	331	465	900	510	410	275	650
<b>Aylık toplam konaklayan misafir*geceleme sayısı</b> (hesaplama detayı notlar)	4359	4278	4160	4797	5583	4747	4736	5649	5915	5689	5748	5660
<b>atık miktarı</b> (kgAtık/Misafir.Gece)	0,097	0,084	0,118	0,098	0,103	0,070	0,098	0,159	0,086	0,072	0,048	0,115

## ELEKTRİK TÜKETİM TAKİP TABLOSU - 2025

AY Sonu Elektrik tüketim alanları (KW)	Ocak	Şubat	Mart	Nisan	Mayıs	Haziran	Temmuz	Ağustos	Eylül	Ekim	Kasım	Aralık
<b>ANA SAAT KWH x Çarpan 2000</b>	120000	108000	122000	112000	126000	164000	196000	176000	170000	112000	114000	126000
<b>Odalar KWH</b>	104327	94712	106087	95697	109806	109904	140774	129854	123626	96840	93934	104270
<b>Alaçatı-1 KWH</b>	1688	1100	1872	1755	1977	1549	1853	1929	2495	1891	2134	2286
<b>Alaçatı-2 KWH</b>	850	811	1026	1073	943	895	605	705	895	634	6180	7060
<b>Balıkçı KWH</b>	7644	7919	8346	9037	9579	8928	10720	9673	10205	9169	8112	8236
<b>R&amp;Fall-1 KWH</b>	2614	1637	2479	2478	2182	1887	2753	1778	2080	1941	1403	1888
<b>R&amp;Fall-2 KWH</b>	2877	1821	2190	1960	1513	712	2010	2836	2774	1400	2112	2135
<b>Chiller KWH</b>	0	0	0	0	0	40000	37160	29100	27800	0	0	0
<b>Kazan KWH</b>	0	0	0	0	0	125	125	125	125	125	125	125
<b>Aylık Kullanılan Toplam Elk Miktarı (kwh)</b>	120000	108000	122000	112000	126000	164000	196000	176000	170000	112000	114000	126000
<b>Aylık toplam konaklayan misafir*geceleme sayısı</b>	4359	4278	4160	4797	5583	4747	4736	5649	5915	5689	5748	5660
<b>miktarı</b> (KWHElektrik/Misafir.Gece)	27,53	25,25	29,33	23,35	22,57	34,55	41,39	31,16	28,74	19,69	19,83	22,26

## SU SARFIYATI TAKIP TABLOSU - 2025

Su Kullanım kaynakları (metreküp)	Ocak	Şubat	Mart	Nisan	Mayıs	Haziran	Temmuz	Ağustos	Eylül	Ekim	Kasım	Aralık
<b>ANA SAAT m3</b>	<b>1139</b>	<b>1269</b>	<b>1083</b>	<b>1275</b>	<b>1527</b>	<b>1360</b>	<b>1355</b>	<b>1677</b>	<b>1691</b>	<b>1363</b>	<b>1344</b>	<b>961</b>
<b>Odalar (m3)</b>	743	731	688	806	986	871	790	1113	1102	871	833	439
Teras SOĞUK m3	0	0	0	0	0	40	44	47	41	29	17	0
Teras SICAK m3	0	0	0	0	0	25	28	31	29	17	9	0
<b>Ana Mutfak SOĞUK (m3)</b>	123	117	103	76	94	108	111	123	89	105	116	129
<b>Ana Mutfak SICAK (m3)</b>	70	61	66	115	101	50	51	54	60	73	87	90
<b>Alaçatı (m3)</b>	29	90	50	103	150	95	108	97	104	82	99	101
<b>R&amp;Fall (m3)</b>	57	57	24	53	65	52	59	51	52	53	57	44
<b>Balıkçı (m3)</b>	117	213	152	122	131	119	164	161	214	133	126	158
<b>Aylık Kullanılan Toplam Su Miktarı (m3)</b>	1139	1269	1083	1275	1527	1360	1355	1677	1691	1363	1344	961
<b>Aylık toplam konaklayan misafir*geceleme sayısı</b>	4359	4278	4160	4797	5583	4747	4736	5649	5915	5689	5748	5660
<b>kullanılan su miktarı (m3su/Misafir.Gece)</b>	0,26	0,30	0,26	0,27	0,27	0,29	0,29	0,30	0,19	0,15	0,23	0,17

## DOĞAL GAZ TÜKETİM TAKIP TABLOSU - 2025

Doğal Gaz alanları (KWH)	Ocak	Şubat	Mart	Nisan	Mayıs	Haziran	Temmuz	Ağustos	Eylül	Ekim	Kasım	Aralık
<b>ANA SAAT KWH</b>	<b>11799</b>	<b>12612</b>	<b>9886</b>	<b>10508</b>	<b>5869</b>	<b>3627</b>	<b>3472</b>	<b>3074</b>	<b>3912</b>	<b>5752</b>	<b>7186</b>	<b>10751</b>
<b>Odalar - Otel (KWH)</b>	10609	11498	9338	8594	4531	2636	2381	2030	2843	5004	6201	9731
<b>Ana Mutfak (KWH)</b>	1100	1012	435	1803	1186	911	1003	987	1009	701	860	900
<b>Alaçatı (KWH)</b>	90	102	113	111	152	80	88	57	60	47	125	120
<b>Aylık Kullanılan Toplam DG Miktarı (m3)</b>	11799	12612	9886	10508	5869	3627	3472	3074	3912	5752	7186	10751
<b>Aylık toplam konaklayan misafir*geceleme sayısı</b>	4359	4278	4160	4797	5583	4747	4736	5649	5915	5689	5748	5660
<b>Misafir/gece başına kullanılan DGu miktarı (KWH/Misafir.Gece)</b>	2,71	2,95	2,38	2,19	1,05	0,76	0,73	0,54	0,66	1,01	1,25	1,90

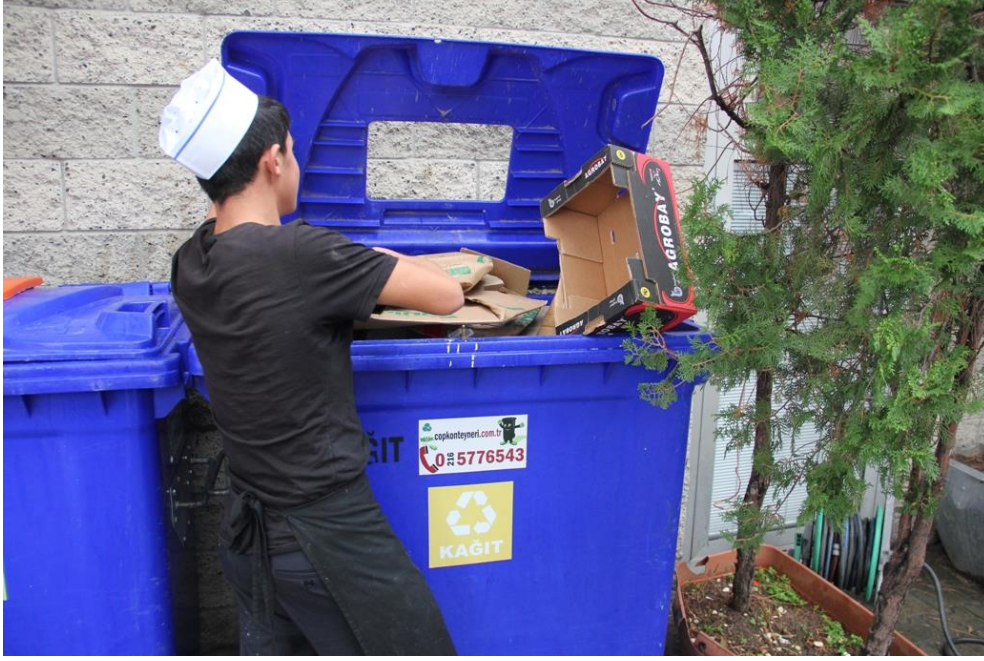
## 5. Personel ve Çalışma Hayatı

Çalışanlarımızın aldıkları eğitimler,

- o Kişisel Bakım ve Hijyen
- o Hijyen ve Gıda Güvenliği
- o Atık Yönetimi ve Çevre Güvenliği
- o İnsan Hakları
- o İş Sağlığı ve Güvenliği
- o Doğru Kimyasal Kullanımı (Kat Hizmetleri)
- o Çocuk İstismarı ve Engelli Farkındalığı
- o Doğru Kimyasal Kullanımı ve Çapraz Bulaşma (Mutfak/ F&B)

Personelin tesis sürdürülebilirliğine katkısı, Departmanlar tarafından kaynakların verimli kullanılması ve atıkların ayrıştırılması sağlanmaktadır.

Tesisimizde oluşan atıklar, personellerimizce evsel atık, geri dönüştürülebilir atık ve tehlikeli atık olarak ayrıştırılmakta, ilgili geçici atık toplama alanlarında toplanmaktadır.



Hotel  *Suadiye*  
Istanbul - Asia



#### × B.EĞİTİM

- × **14-15-16-17. Çevre ve enerji tasarrufu ile ilgili personel eğitimleri:**
- × Konuyla ilgili eğitimler gerek kendi teknik kadromuz gerekse dışarıdan alınan hizmetle sağlanmaktadır. Eğitimini bitiren personele aldığı eğitimin süresini ve konusunu gösteren belge düzenlenmektedir.



## 2025 YEREL ÇALIŞAN

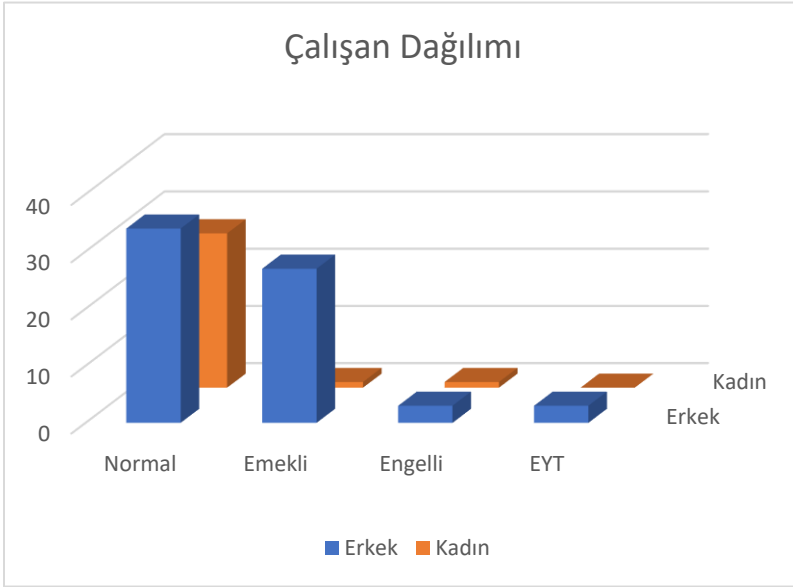
İstanbul

Erkek	67
Kadın	29



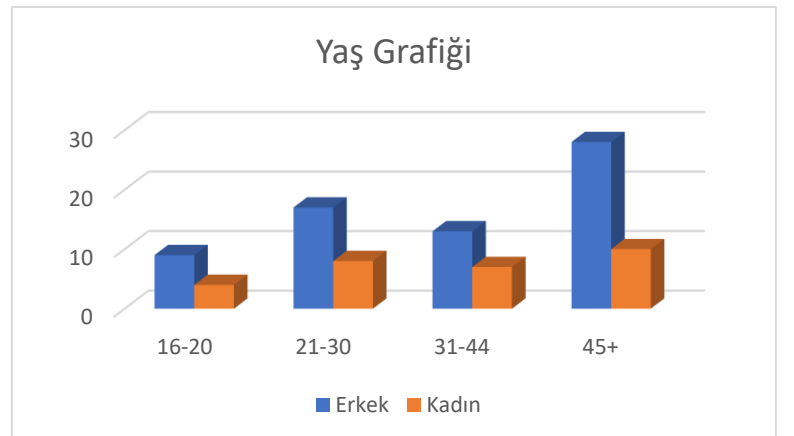
## ÇALIŞAN DAĞILIMI

	Normal	Emekli	Engelli	EYT	Toplam
Erkek	34	27	3	3	67
Kadın	27	1	1	0	29



## ÇALIŞAN YAŞ GRAFİĞİ

	16-20	21-30	31-44	45+
Erkek	9	17	13	28
Kadın	4	8	7	10



## 6. Yapılan Sosyal alıřmalar

Tesisimizde Misafirlerimizin kullanabileceđi ücretsiz bisiklet hizmetimiz vardır. Belli aralıklar ile TEMA Vakfına ađa fidanı bađıřlanır. Bahemizde 6 Adet Sokak kedisi ve 2 kpek tarafımızca bakıma alınmıř olup; Barınma, yiyecek ve sađlık giderleri tarafımızca karřılanmaktadır.





- ✘ Misafirlerimize çevre bilici aşlamak ve Tema'ya destek sağlamak açısından; Vakfın karaçam tohumlu geri dönüşümlü kalemlerini ;
- ✘ **Orman haftası (21-26 MART) – Dünya Çevre Günü (5 HAZİRAN)** gibi tarihlerde hediye etmekteyiz. Ayrıca düzenli olarak TEMA'ya fidan bağışlarımız sürecektir.

**GÖRME ENGELLİLER VAKFINI ÜCRETSİZ MİSAFİR ETTİK**

**23 NİSAN KAPSAMINDA 50 ÇOCUK MİSAFİR EDİLDİ**





*Suadiye otelcilik Tur. İnş. San ve tic. Aş.*

*Ülkemizin çölleşmesine karşı yürütülen mücadelede,  
İzmir Urla Kadıovacık Hatıra Ormanı'na  
100 fidan diktirerek ülkemizin yeşil dokusunun  
genişletilmesine anlamlı bir katkıda bulunup,  
erozyonla mücadele bilincine örnek olduğunuz için  
çevreci yaklaşımınızı kutlar,  
desteklerinizin devamını dileriz.*

*Deniz Ataç*

Deniz Ataç  
Yönetim Kurulu Başkanı



TEMA Türkiye Erozyonla Mücadele, Ağaçlandırma ve Doğal Varlıkların Koruma Vakfı

Çayır Çimen Sokak, Emlak Kredi Blokları A-2 Blok D. 8 34330 Levent, İstanbul T. 0212 283 7816 (Dahili: 185)  
Bağış: İş Bankası İstanbul-Levent Şb. 822150 IBAN: TR33000640000110350822350

tema.org.tr | fidan@tema.org.tr | facebook.com/temavakfi | twitter.com/temavakfi1992

- ✘ **Misafirlerimizin çevre konusunda bilgilendirilmeleri:**
- ✘ Otelimizde kalan misafirlerin çevreye duyarlık konusunda bilgi vermek için hazırladığımız çevre bilgi formu ve çevre anket formları odalar ve resepsiyonda sunulmaktadır.
- ✘ Misafirlerimiz; çevre politikamız, alınan önlemler hakkında bilgilendirilmekte ve görüş ve önerileri anket formuyla sorulmaktadır.



✘ **Uzun süreli konaklama yapan misafirler için nevresim, yastık kılıfı, çarşaf ve havlu değişimi:**

Konu edilen malzemelerin misafirin isteği ile değiştirileceği hakkında bilgi notu banyoda askılıklarda ve yatak üzerinde bulunmaktadır. Bu bilgi notuyla misafirimizin çevreye katkı yapmış olduğu hatırlatılmaktadır. Misafir değiştirilmesini istediği malzemeyi yere bırakmaktadır.

Aksi takdirde değişim yapılmamaktadır.



## 7. Kültürel Çalışmalar

### Kültürel Sürdürülebilirlik Politikası

Kültürel mirasın sunulması: Otelimiz, yerel halkın fikri mülkiyet haklarına saygı gösterir.

Geleneksel ve çağdaş yerel kültürün otantik unsurları mutfağımızda, tasarımımızda, dekorasyonda değerlendirir.

Eserler: Otelimiz, tarihsel ve arkeolojik eserleri alıp satmaz, ticaretine aracılık etmez ve bunları sergilemez.

Sürdürülebilir yerel gastronominin tanıtımı: Otelimiz yerel ürünlerin tanıtılması ve tüketimine öncelik vermektedir. Tüm faaliyetlerinde gastronomide sürdürülebilirliği Bölgemizin yerel ürünlerine ve satıcılarına destek vermekteyiz.

#### ✘ Misafir ulaşımı :

*Misafirlerimizin işletmemize ve diğer turistik yerlere toplu taşıma araçlarıyla en kolay nasıl ulaşabilecekleri konusunda resepsiyonda bilgilendirilmektedir.*



Misafilerimize dilerler ise balık avlanacakları harita ve lokasyonları sunmaktayız.



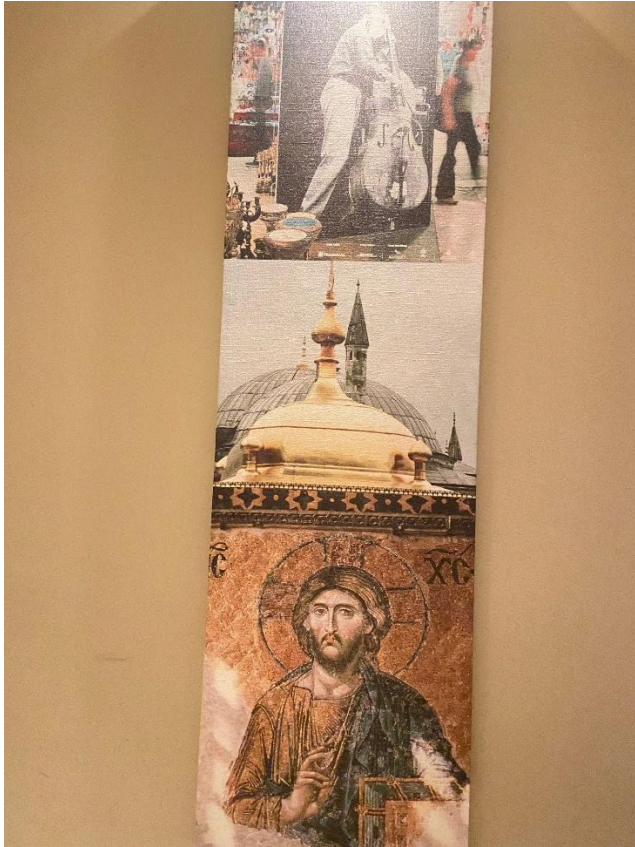
- × **44.Peyzaj ve ağaçlandırma:**
- × *Tesisimizde toplamda 500 m2 büyüklüğünde bahçemiz olup, peyzaj düzenlemesi ve ağaçlandırma bahçivanımız tarafından yapılmaktadır.*
- × *Düzenleme yapılırken; bölgeye özel fıstık çamları korunmakta ayrıca İstanbul'a özel bitki ve çiçeklere önem verilmektedir.*

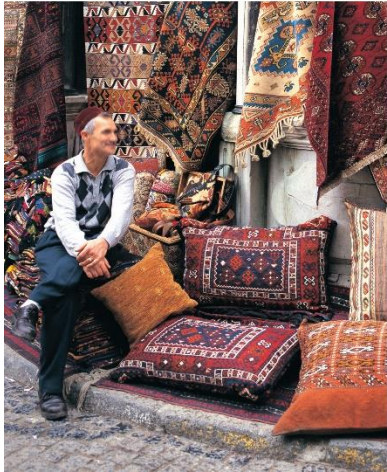


*Tarih, doęa ve kltrel deęerlerin korunması*

İstanbul tarihi hakkında zel kitaplar, Trk kltrn yansıtn objeler lobby de ve katlarda sergilenmektedir, ayrıca ynerge ve bilgi iin QR Lobby de mevcuttur.







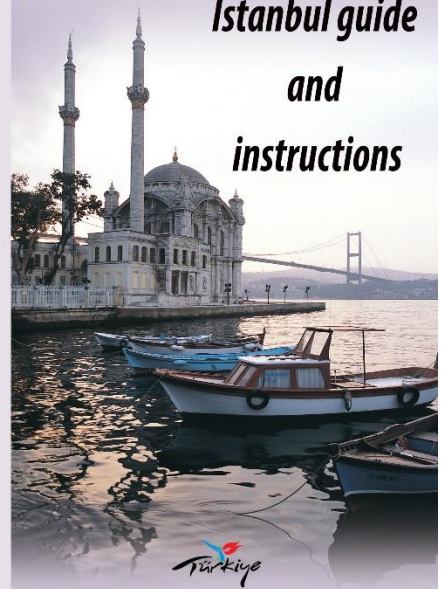
*istanbul*



*Türkiye*

*istanbul*

**Istanbul guide  
and  
instructions**



*Türkiye*

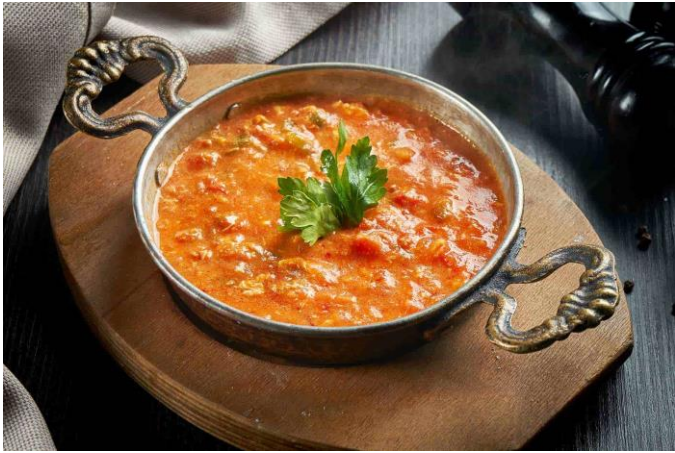
✘ **Menüde kullanılan yerel ürünler :**

- ✘ Restaurant'tımızın menüsünde ve açık büfede her zaman yerel ürünler bulunmaktadır.



**Çengelköy Salatalık ve Beykoz cevizi**







  
**MENEMEN**  
(eggs scrambled with tomatoes and green pepper)

  
**SÜCÜK**  
**TURKISH SAUSAGE**

  
**GÜL BÖREĞİ**  
**MIXED PASTRY**

  
**PAÇANGA BÖREĞİ**  
**PAÇANGA PASTRY**

  
**PUF BÖREĞİ**  
**PUFF PASTRY (with cheese)**

  
**TALAŞ BÖREĞİ**  
**PASTRY (Talas )**